



LES SAUVEGARDES



 EN BREF

POURQUOI C'EST IMPORTANT ?

Dans nos usages personnels ou professionnels, nous utilisons de nombreux appareils numériques pour créer et stocker des informations. Ces appareils peuvent cependant s'endommager ou être endommagés, entraînant une perte, parfois irréversible, de vos données. Afin de prévenir un tel risque, il est fortement conseillé d'en faire des copies pour préserver vos données à long terme.



Voici 10 bonnes pratiques à adopter pour gérer efficacement vos sauvegardes

- 1 EFFECTUEZ DES SAUVEGARDES RÉGULIÈRES DE VOS DONNÉES
- 2 IDENTIFIEZ LES APPAREILS ET SUPPORTS QUI CONTIENNENT DES DONNÉES
- 3 DÉTERMINEZ QUELLES DONNÉES DOIVENT ÊTRE SAUVEGARDÉES
- 4 CHOISISSEZ UNE SOLUTION ADAPTÉE À VOS BESOINS
- 5 PLANIFIEZ VOS SAUVEGARDES
- 6 DÉCONNECTEZ VOTRE SUPPORT DE SAUVEGARDE APRÈS UTILISATION
- 7 PROTÉGEZ VOS SAUVEGARDES
- 8 TESTEZ VOS SAUVEGARDES
- 9 VÉRIFIEZ LE SUPPORT DE SAUVEGARDE
- 10 SAUVEGARDEZ LES LOGICIELS INDISPENSABLES À L'EXPLOITATION DE VOS DONNÉES

► Voir détail page "10 BONNES PRATIQUES A ADOPTER"



LES SAUVEGARDES



10 BONNES PRATIQUES À ADOPTER

1. EFFECTUEZ DES SAUVEGARDES RÉGULIÈRES DE VOS DONNÉES

En cas de perte, vol, panne, piratage ou destruction de vos appareils, vous risquez de perdre des données essentielles. Sauvegardez régulièrement vos fichiers importants, tels que photos, vidéos, documents professionnels, etc.

2. IDENTIFIEZ LES APPAREILS ET SUPPORTS QUI CONTIENNENT DES DONNÉES

Nous utilisons de nombreux appareils qui stockent nos données : ordinateurs, serveurs, téléphones, disques durs, clés USB. Prenez le temps de les identifier pour ne rien oublier lors de vos sauvegardes.

3. DÉTERMINEZ QUELLES DONNÉES DOIVENT ÊTRE SAUVEGARDÉES

Il n'est pas toujours nécessaire de sauvegarder toutes vos données. Sélectionnez celles qui sont irremplaçables ou souvent utilisées, en particulier celles stockées sur vos appareils.

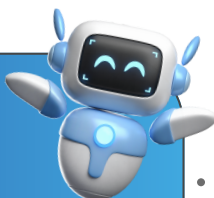
4. CHOISISSEZ UNE SOLUTION DE SAUVEGARDE ADAPTÉE À VOS BESOINS

De nombreuses solutions de sauvegarde existent, gratuites ou payantes, locales ou en ligne. Choisissez-en une en fonction de vos besoins en espace de stockage et de la facilité d'utilisation.

5. PLANIFIEZ VOS SAUVEGARDES

Automatisez les sauvegardes pour garantir la restauration des fichiers dans leur version la plus récente. La plupart des solutions offrent une option de planification. Si ce n'est pas le cas, pensez à faire des sauvegardes manuelles régulièrement.

DIFFÉRENTS TYPES DE SAUVEGARDES



- La **sauvegarde complète** est une copie de la totalité de vos données.
- La **sauvegarde incrémentale ou incrémentielle** ne copie que les fichiers qui ont été créés ou modifiés depuis la dernière sauvegarde.
- La **sauvegarde différentielle** est une copie complète des fichiers qui ont été créés ou modifiés depuis la dernière sauvegarde complète.

ET LE CLOUD, DANS TOUT CELA ?



Des services en ligne, souvent appelés « Cloud », offrent des fonctionnalités de sauvegarde de données. Il existe des solutions gratuites ou payantes en fonction de la capacité de stockage souhaitée. Les fournisseurs d'accès Internet (FAI) et des entreprises spécialisées proposent ce type de service.



LES SAUVEGARDES



10 BONNES PRATIQUES À ADOPTER

6. DÉCONNECTEZ VOTRE SUPPORT DE SAUVEGARDE APRÈS UTILISATION

Si votre sauvegarde est connectée lors d'une attaque par rançongiciel, elle peut aussi être affectée. Déconnectez-la ou mettez-la hors ligne après utilisation pour la protéger.

7. PROTÉGEZ VOS SAUVEGARDES

Les sauvegardes sont également exposées au vol, à la panne ou à la destruction. Réalisez plusieurs copies sur différents supports et conservez-en une dans un lieu séparé de l'original. Si nécessaire, chiffrez-les pour plus de sécurité.

8. TESTEZ VOS SAUVEGARDES

Assurez-vous que vos sauvegardes fonctionnent en les testant régulièrement. Il est important de vérifier que vous pouvez bien restaurer vos données si besoin.

9. VÉRIFIEZ LE SUPPORT DE SAUVEGARDE

Comme les appareils de stockage, les supports de sauvegarde peuvent être endommagés. Vérifiez leur état et surveillez leur durée de vie pour éviter des pannes inattendues.

10. SAUVEGARDEZ LES LOGICIELS INDISPENSABLES À L'EXPLOITATION DE VOS DONNÉES **PRO**

En plus des données, pensez à sauvegarder les systèmes d'exploitation et logiciels nécessaires pour exploiter vos fichiers. En cas de défaillance, cela facilitera leur restauration.

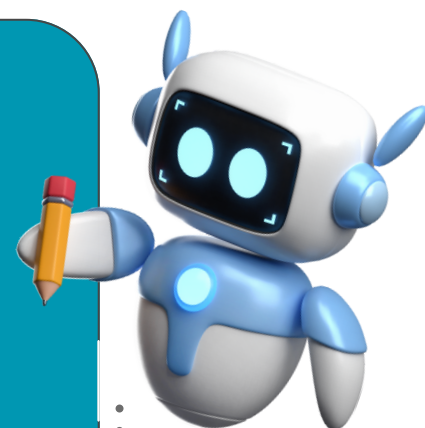
LÉGISLATION PROFESSIONNELS, ASSOCIATIONS, COLLECTIVITÉS :

Tenez compte du cadre juridique applicable

Quelle que que soit leur nature, vos sauvegardes sont soumises à de nombreux régimes juridiques au même titre que vos données originales. S'agissant de données personnelles, votre responsabilité civile ou pénale peut être engagée en cas de manquement avéré. De même, le Règlement Général sur la Protection des Données (RGPD) et la Loi Informatique et Libertés sont applicables.

Quelques textes :

- Loi n° 78-17 du 6 janvier 1978 relative à l'informatique, aux fichiers et aux libertés - Article 34
- Article 226-17 du Code Pénal (relatif au traitement et à la protection des données personnelles)
- Article 1242 du Code Civil (relatif à la responsabilité civile liée à un dommage causé à autrui)



PRO

= Destiné principalement aux professionnels

